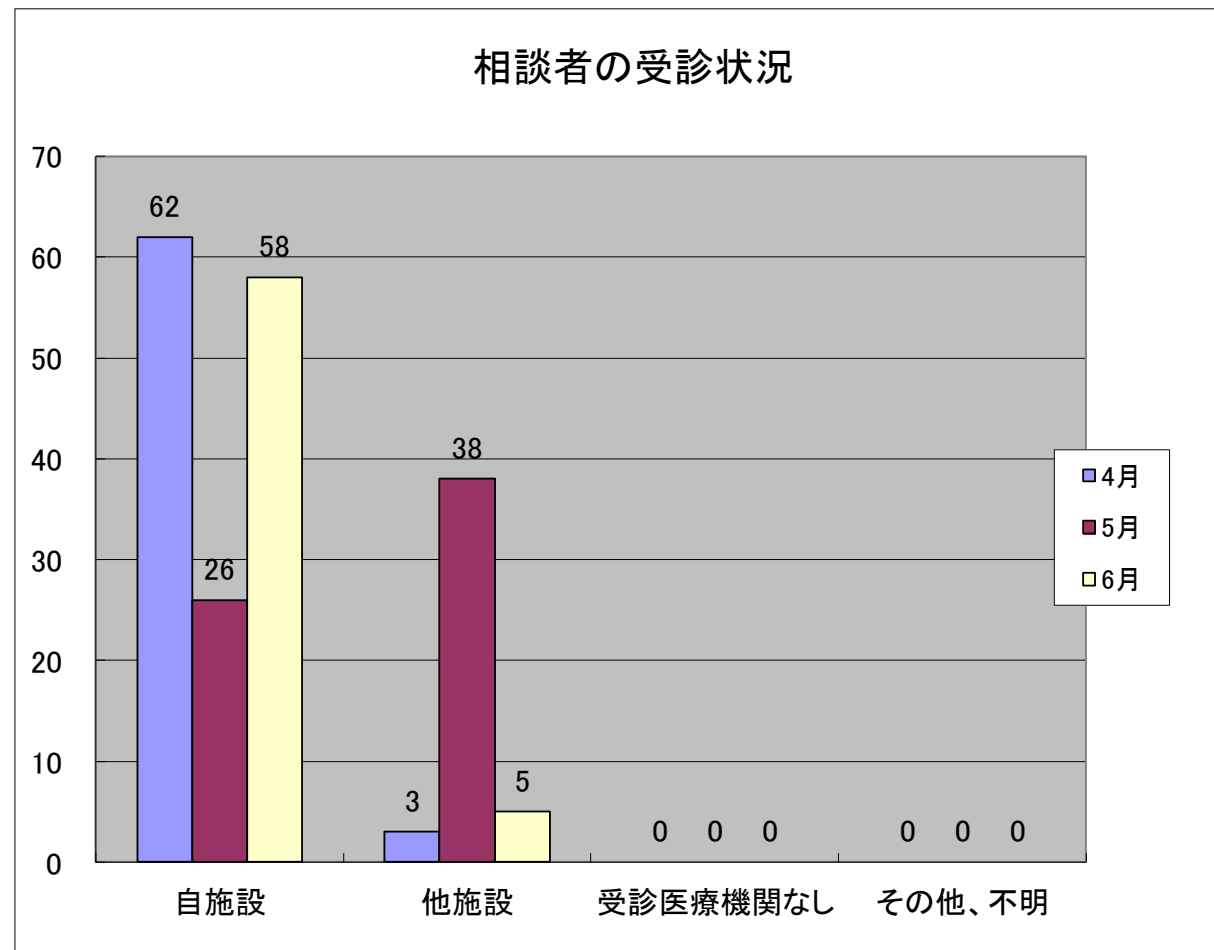
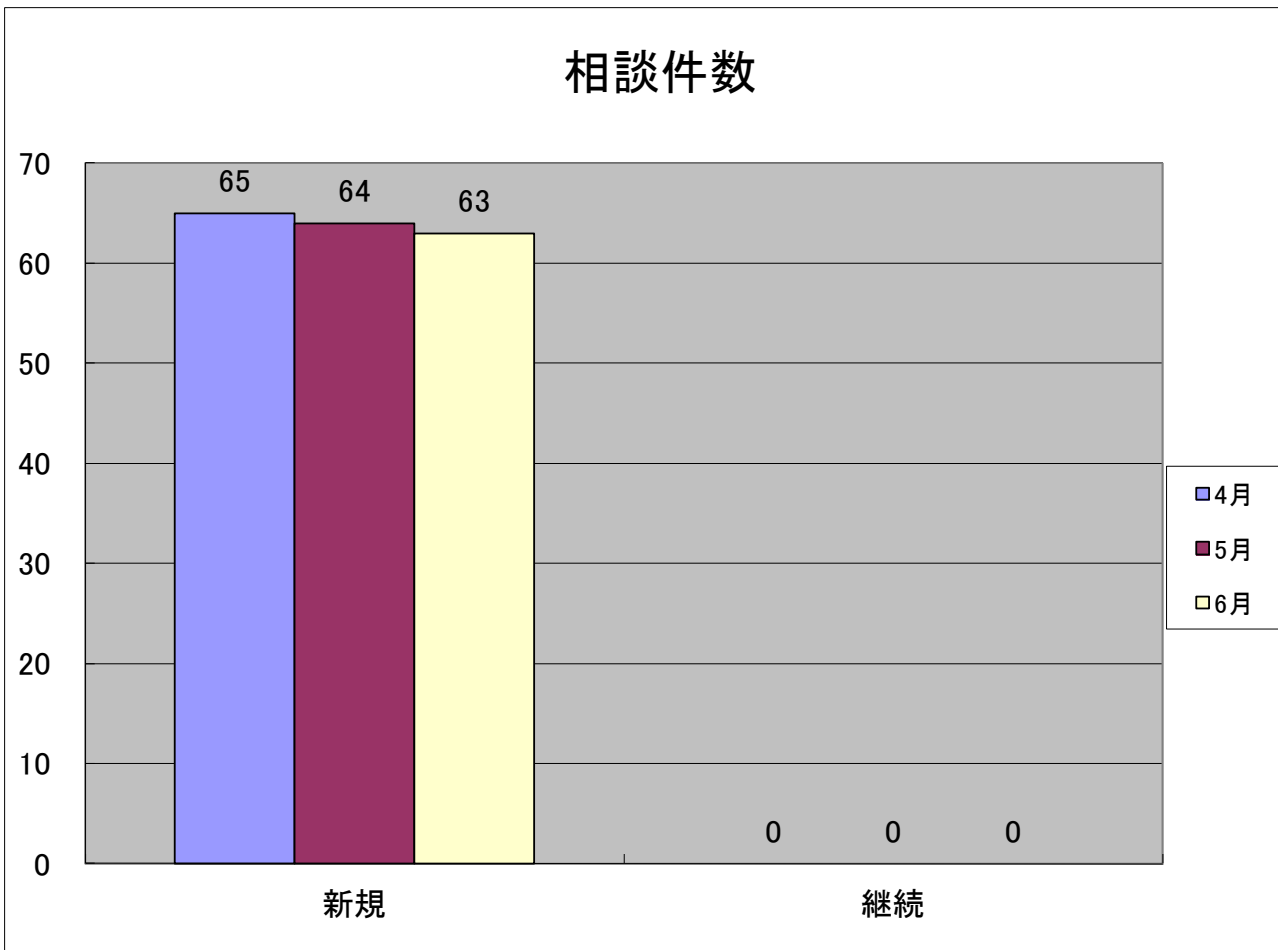


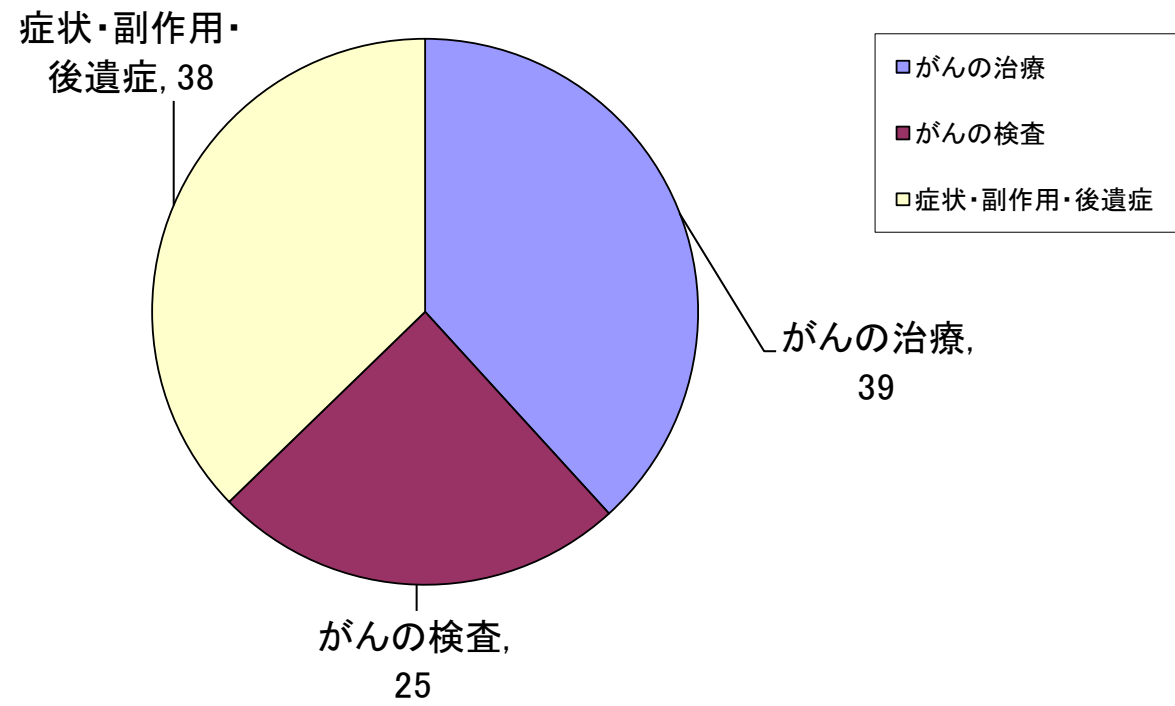
がん相談部会 調査票 I

2015年4月～6月集計

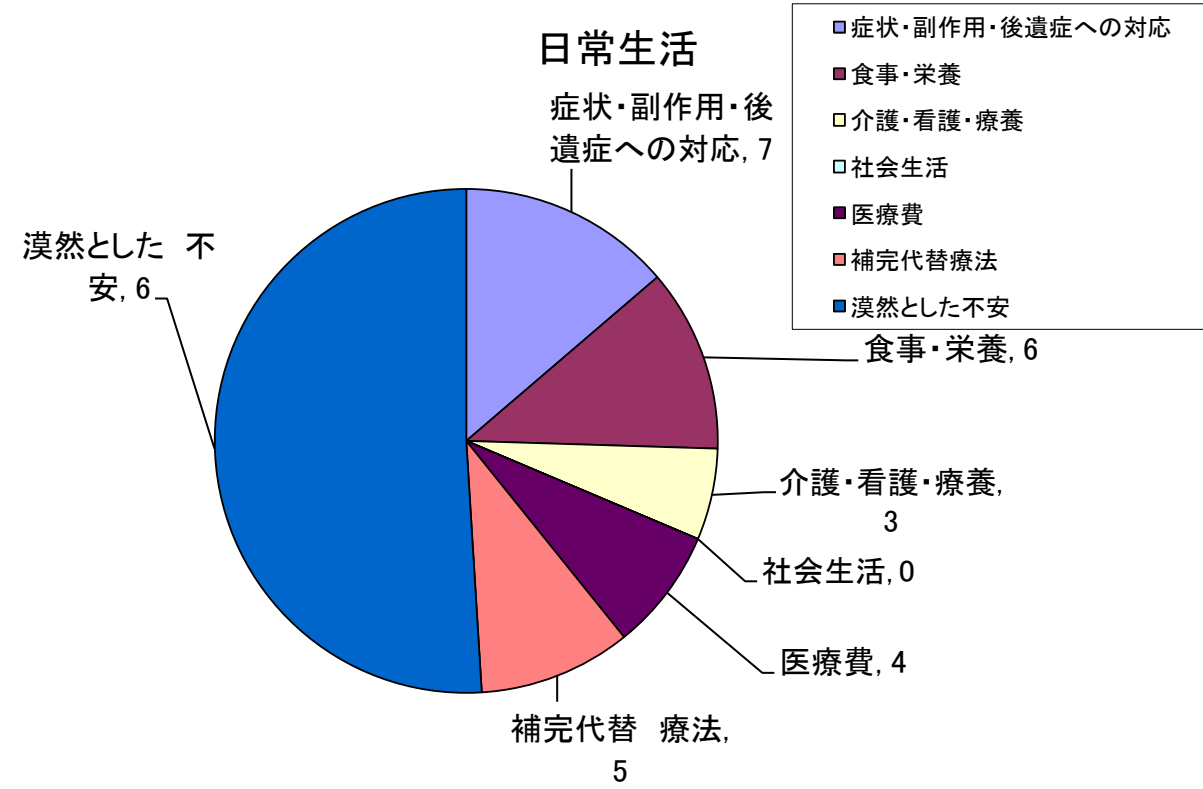
施設名／区分	相談件数							相談内容																														
	総数	新規・継続		相談者の受診状況				一般医療情報			医療機関情報							日常生活					関係性			ピア情	その											
		新規	継続	自施設	他施設	受診医療機関なし	その他、不明	がんの治療	がんの検査	症状・副作用・後遺症	セカンドオピニオン一般	セカンドオピニオン受入	セカンドオピニオン他へ紹介	治療実績	受診方法・入院	転医・転院	医療機関の紹介	予防・健診	在宅医療	ホスピス・緩和ケア	症状・副作用・後遺症	食事・栄養	介護・看護・療養	社会生活	医療費	補完代替療法	漠然とした不安	告知	医療との関係	患者・家族間の関係	友人・知人・職場の人	患者会・家族会	その他					
市立函館病院																																						
4月	65	65	0	62	3	0	0	15	10	13	2	0	0	0	0	0	0	1	2	5	2	2	0	1	1	9	0	0	1	0	1	0	1	0				
5月	64	64	0	26	38	0	0	10	4	11	1	3	0	0	1	0	0	0	0	3	1	4	1	0	1	3	10	1	4	1	0	1	4					
6月	63	63	0	58	5	0	0	14	11	14	1	0	0	0	3	2	0	0	0	4	1	0	0	0	2	1	7	0	0	2	0	0	0	1				
	192	192	0	146	46	0	0	39	25	38	4	3	0	0	4	2	0	0	1	9	7	6	3	0	4	5	26	1	4	4	0	2	5					



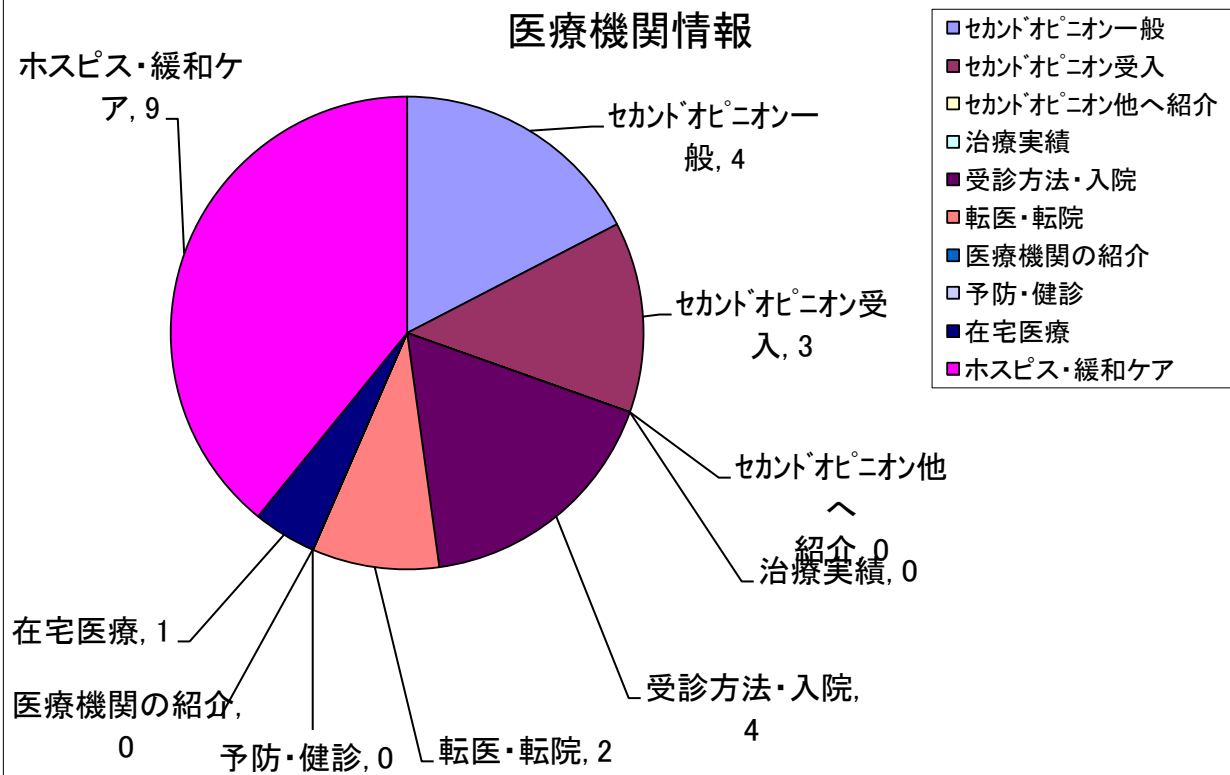
一般医療情報



日常生活



医療機関情報



関係性、ピア情報、その他

