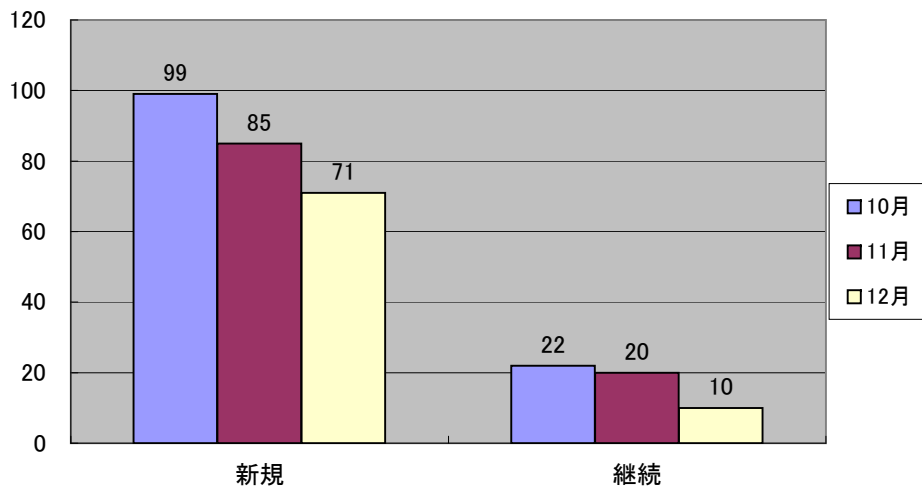


# がん相談支援センター

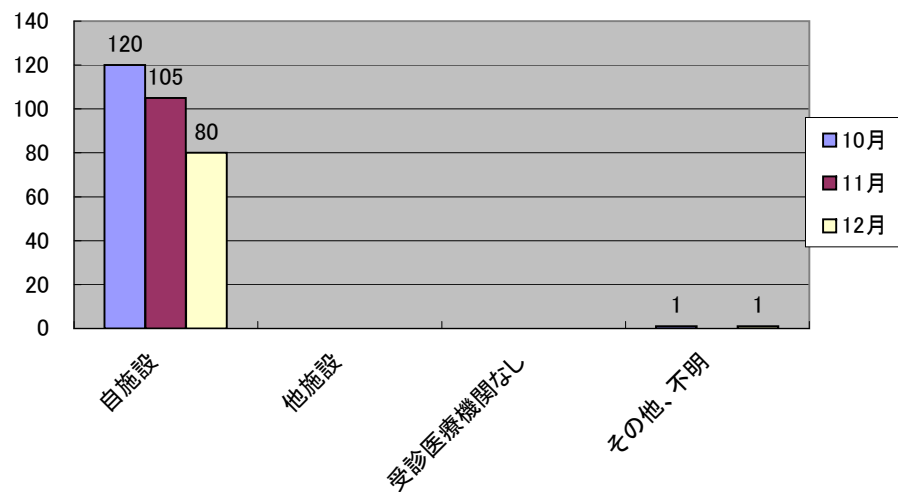
## 2012年10月～12月相談件数集計

施設名／区分	相談件数							相談内容																												
	新規・継続		相談者の受診状況				一般医療情報			医療機関情報							日常生活					関係性			ピア情報	その他										
	総数	新規	継続	自施設	他施設	受診医療機関なし	その他、不明	がんの治療	がんの検査	症状・副作用・後遺症	セカンドオピニオン一般	セカンドオピニオン他紹介	セカンドオピニオン他紹介	治療実績	受診方法・入院	転医・転院	医療機関の紹介	予防・健診	在宅医療	ホスピス・緩和ケア	症状・副作用・後遺症へ	食事・栄養	介護・看護・療養	社会生活	医療費	補完代替療法	漠然とした不安	告知	医師との関係	患者・家族の関係	友人・知人・職場の人	患者・家族会	その他			
市立函館病院																																				
10月	121	99	22	120			1	15	8	6					13		1	1	8	9			1	29		3		1	2						2	
11月	105	85	20	105				11	2		1				12			3	5	14				33				3							1	
12月	81	71	10	80			1	9	5	3	1				4	1		5	1	4		2		32	0	3		1								
	307	255	52	305	0	0	2	35	15	9	2	0	0	0	29	1	1	9	14	27	0	2	1	94	0	6	0	5	2	0	0	0	3			

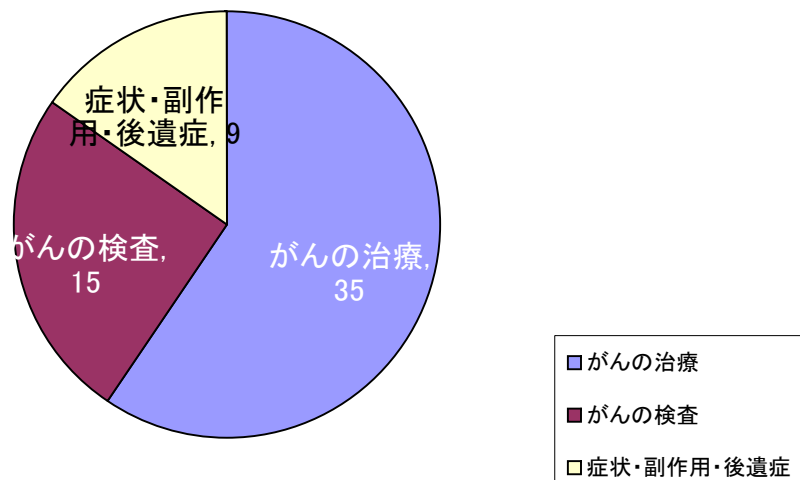
### 相談件数



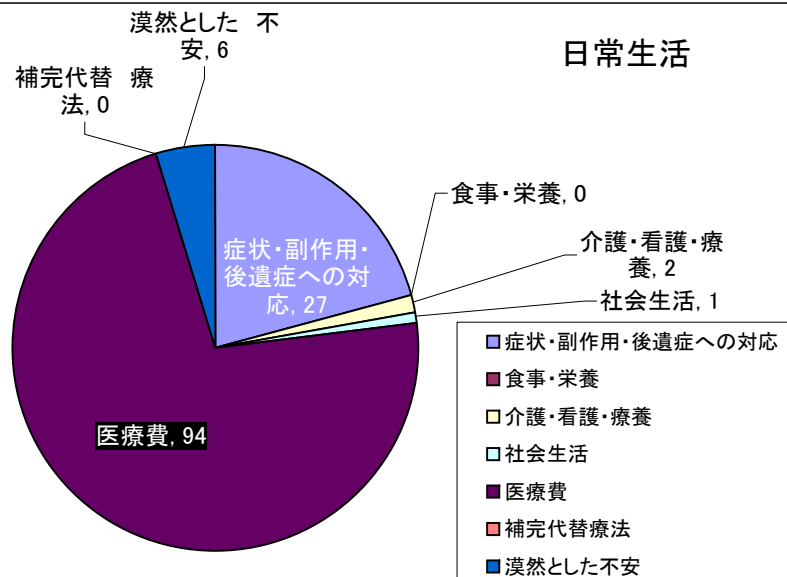
### 相談者の受診状況



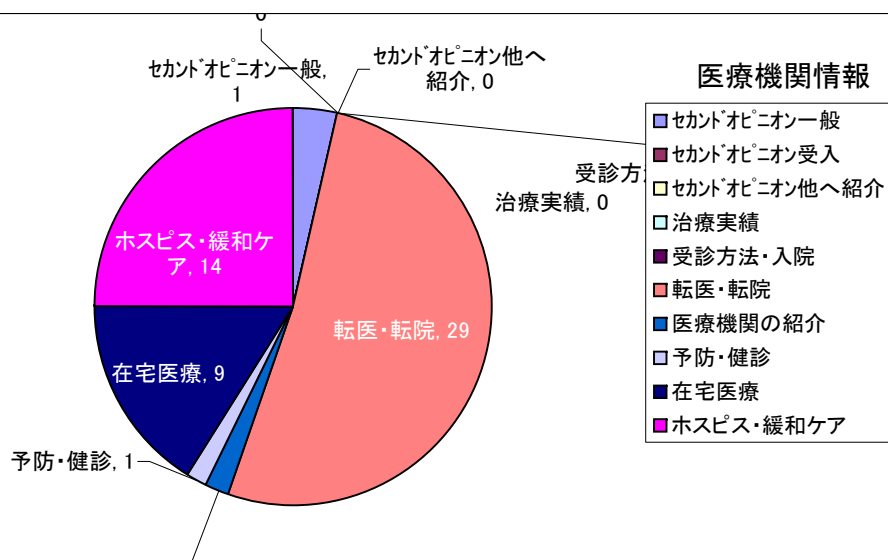
### 一般医療情報



### 日常生活



### 医療機関情報



### 関係性、ピア情報、その他

